

# Die Gemeinde Groß Kreuz (Havel) bietet an:

## Grundstück mit ehemaliger Schule in Schenkenberg, Fliederstraße 3

Gemarkung Schenkenberg, Flur 4, Flurstück 4/5

### ● Lage:

Das mit einer ehemaligen Schule bebaute Grundstück befindet sich im Ortsteil Schenkenberg an der Nordseite der Fliederstraße, Hausnummer 3.

### ● Größe und Zuschnitt:

Die Grundstücksgröße beträgt 2.603 m<sup>2</sup>. Das L-förmige Grundstück ist 28,5 m breit und 74 m lang. Das Grundstück erweitert sich auf einer Länge von 18 m im Bereich des Gebäudes auf 54,5 m Breite.

### ● Erschließung:

Das Grundstück wird erschlossen durch eine asphaltierte Straße ohne separate Geh- und Radwege. Elektroenergie, zentrales Trink- und Abwasser, Erdgas und Telekommunikation liegen an.

### ● Bebauung:

Das Grundstück ist bebaut mit einem ehemaligen Schulgebäude mit Anbauten. Die bebaute Fläche beträgt 313 m<sup>2</sup>. Das dreigeschossige Gebäude wurde ca. 1930 errichtet und ist Bestandteil der Denkmalliste des Landkreises Potsdam-Mittelmark.

Das Gebäude befindet sich in einem einfachen, der ursprünglichen Nutzung entsprechenden Bauzustand mit Mängeln und Schäden an der Bausubstanz. Die Haustechnik ist im ganzen erneuerungsbedürftig. Fassade, Fenster und Teile des Daches wurden 2001 saniert.

### ● Verkaufspreis:

Gemäß Gutachten über den Verkehrswert der Gesamtimmobilie vom 6.6.2007, orientiert am Gesamtertragswert, beträgt der Verkaufspreis für Gebäude und Grundstück **151.000,- €**.

### ● Informationen:

Gemeinde Groß Kreuz (Havel)  
– Bauamt –  
Potsdamer Landstraße 49 b  
14550 Groß Kreuz (Havel)

Norbert Stein

Tel. 03 32 07 / 3 51-23

Michael Jordan

Tel. 03 32 07 / 3 51-15

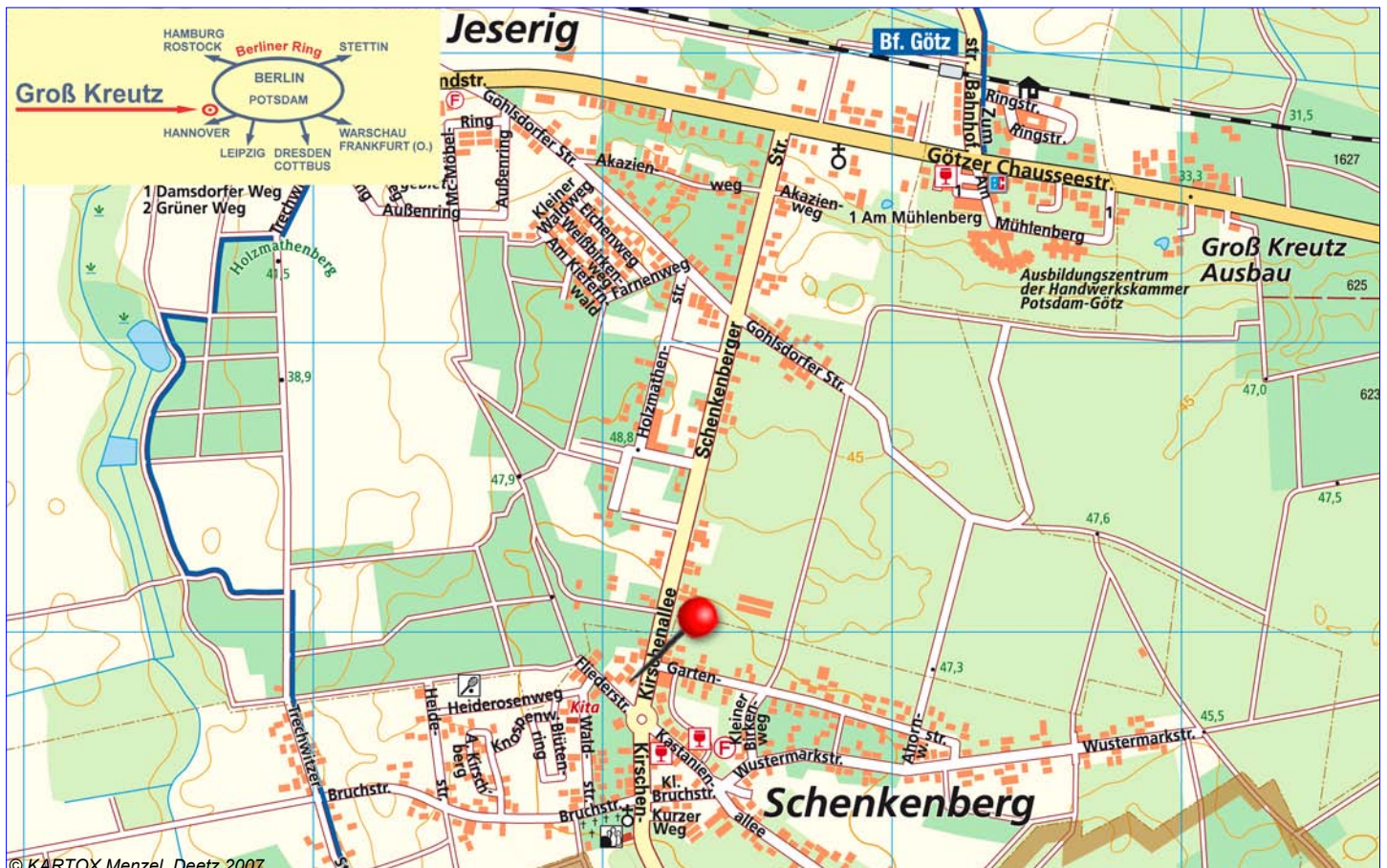
Fax 03 32 07 / 3 23 63

E-Mail:

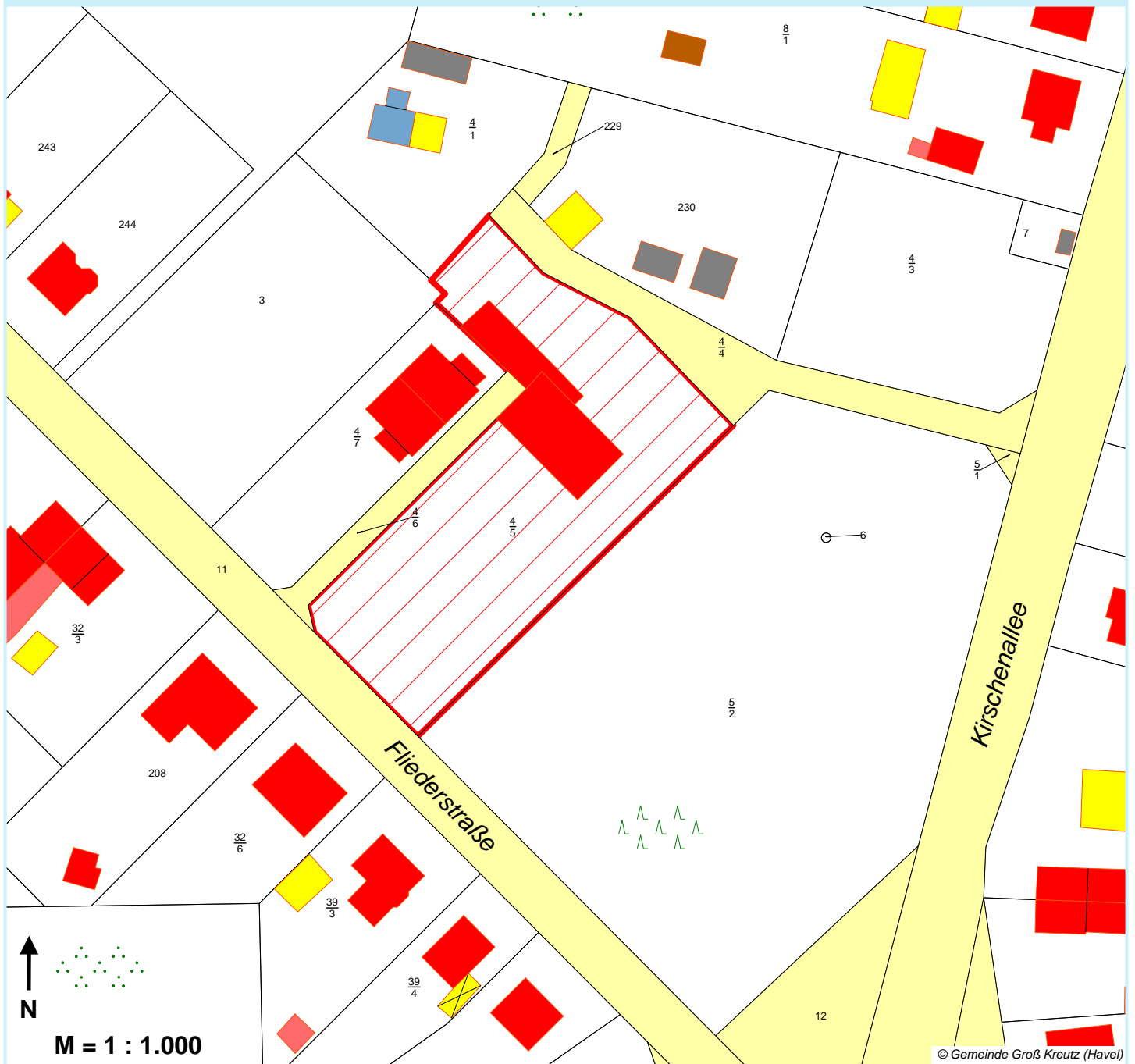
bauamt@gross-kreutz.de

Internet:

www.gross-kreutz.de



# Die Gemeinde Groß Kreuz (Havel) bietet an: Grundstück mit ehemaliger Schule in Schenkenberg, Fliederstraße 3 Gemarkung Schenkenberg, Flur 4, Flurstück 4/5



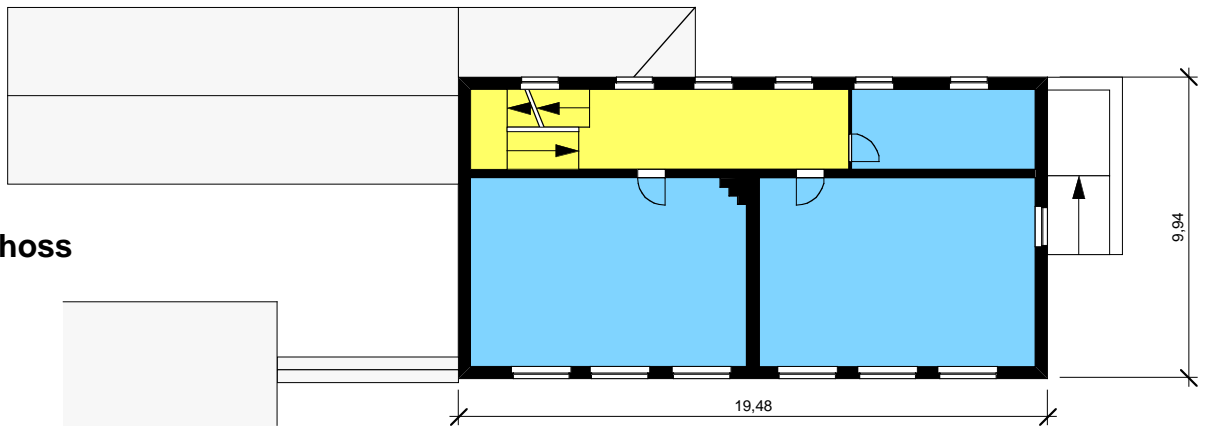
straßenseitige Teilansicht der ehemaligen Schule  
Blickrichtung Ost



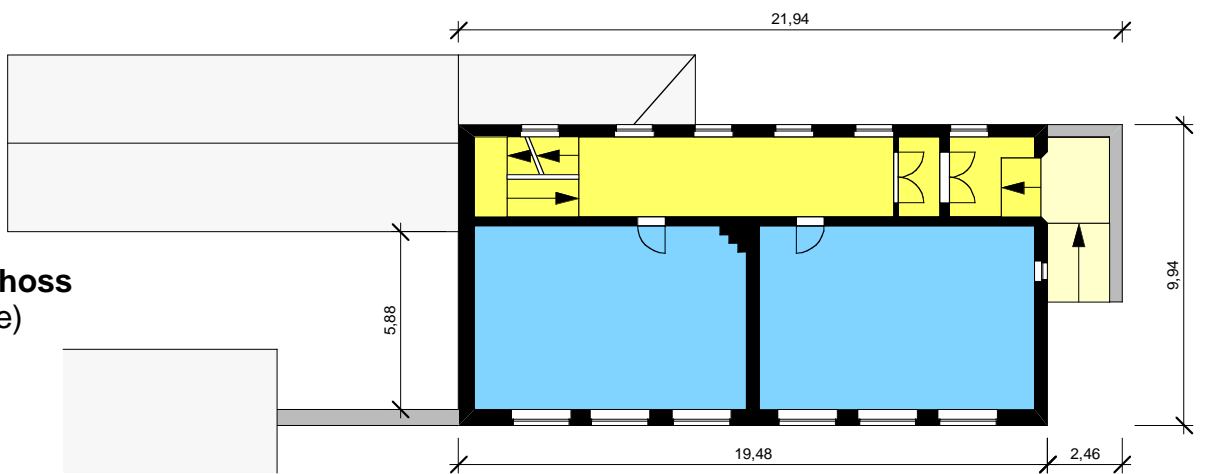
rückwärtige Teilansicht der ehemaligen Schule  
Blickrichtung West

# ehemalige Schule in Schenkenberg - Nutzungsstruktur

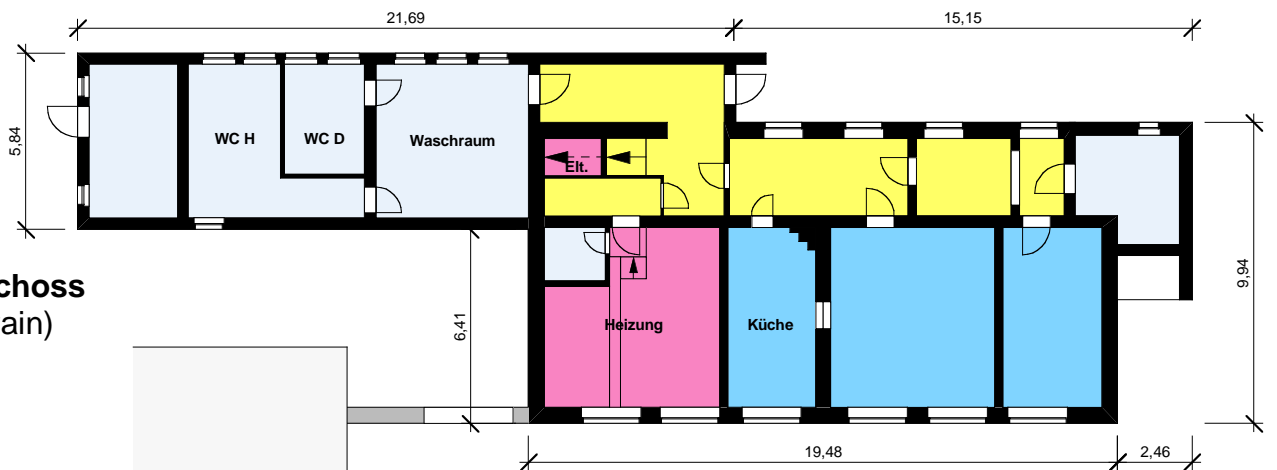
2. Obergeschoss



1. Obergeschoss (Hochparterre)



Erdgeschoss (Souterrain)



- Hauptnutzflächen
  - Verkehrsflächen
  - Funktionsflächen
  - Nebennutzflächen
  - Verkehrsflächen (ohne Berechnung)
  - Konstruktionsflächen
- M = 1 : 250**

Geschosse (Flächen nach DIN 277)	Brutto- grundfläche	Brutto- rauminhalt	Netto- grundfläche	Haupt- nutzfläche	Neben- nutzfläche	Verkehrs- fläche	Funktions- fläche
Dachgeschoss	194 m <sup>2</sup>	516 m <sup>3</sup>	116 m <sup>2</sup>	0 m <sup>2</sup>	114 m <sup>2</sup>	2 m <sup>2</sup>	0 m <sup>2</sup>
2. Obergeschoss	194 m <sup>2</sup>	543 m <sup>3</sup>	163 m <sup>2</sup>	130 m <sup>2</sup>	0 m <sup>2</sup>	33 m <sup>2</sup>	0 m <sup>2</sup>
1. Obergeschoss	194 m <sup>2</sup>	857 m <sup>3</sup>	157 m <sup>2</sup>	110 m <sup>2</sup>	0 m <sup>2</sup>	47 m <sup>2</sup>	0 m <sup>2</sup>
Erdgeschoss	313 m <sup>2</sup>	901 m <sup>3</sup>	238 m <sup>2</sup>	69 m <sup>2</sup>	84 m <sup>2</sup>	52 m <sup>2</sup>	33 m <sup>2</sup>
<b>Summe</b>	<b>895 m<sup>2</sup></b>	<b>2.817 m<sup>3</sup></b>	<b>674 m<sup>2</sup></b>	<b>309 m<sup>2</sup></b>	<b>198 m<sup>2</sup></b>	<b>134 m<sup>2</sup></b>	<b>33 m<sup>2</sup></b>